



VIELFALT HAUS

So vielfältig wie das Leben selbst!

☎ 0335 - 28 48 703

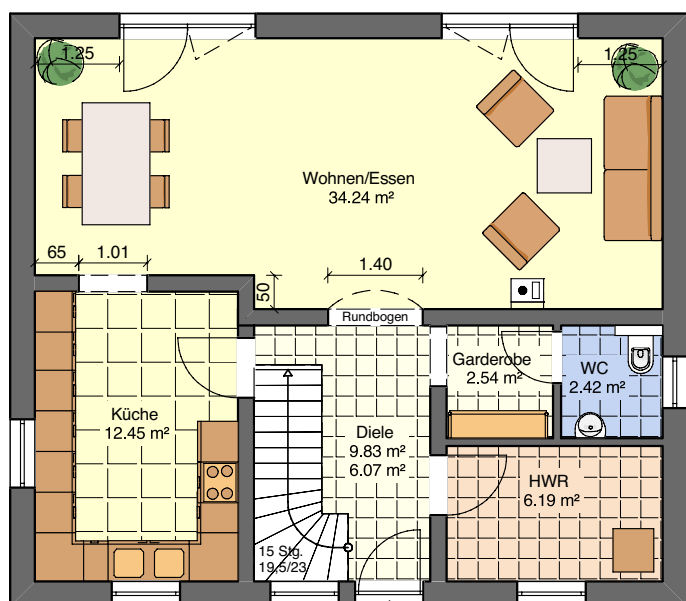


Einfamilienhaus

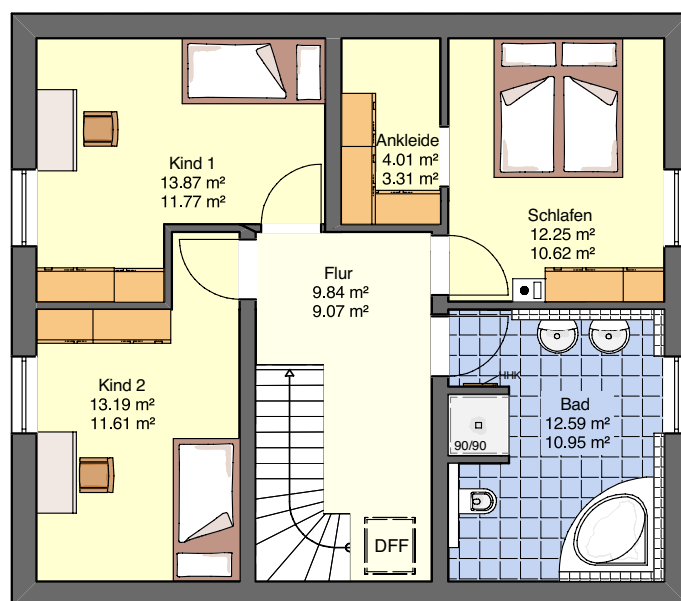
Wohnfläche 133,42 m² (nach DIN 277)

- ✓ Architektenleistung einschließlich Bauantrag und Statik
- ✓ individuelle Planungs- und Grundrissänderung
- ✓ Ausführungsplanung 1:50 ✓ Energieausweis inklusive
- ✓ Heizlastberechnung inklusive
- ✓ Massive 36,5 cm Außenwände – Stein auf Stein
- ✓ Massive 11,5 cm & 24,0 cm Innenwände
- ✓ Massive Decken ✓ Massivtreppe ✓ Massiver Dachstuhl
- ✓ Dacheindeckung mit engobierten Tondachziegeln
- ✓ Schreyer Schornsteinsystem für Kamin
- ✓ Dreischiebenisolierverglasung ✓ Rollläden elektrisch
- ✓ Natursteinfensterbänke Innen & Außen
- ✓ Netzwerk & Datenverkabelung ✓ Moderne Heizungstechnik nach EnEV
- ✓ Fußbodenheizung mit Einzelraumregelung ✓ Handtuchheizkörper
- ✓ ebenerdige Dusche mit Boden bzw. Wandeinlauf
- ✓ hochwertige Sanitäröbekte ✓ Fliesenwert von 30€/m²
- ✓ Belagswert 20€/m²

Erdgeschoss



Dachgeschoss



Vielfalt Haus GmbH
 Nußweg 31c
 15232 Frankfurt (Oder)

Tel.: +49(0)335 - 28 48 703
 Fax: +49(0)335 - 28 49 723
 info@vielfalt-haus.de
 www.vielfalt-haus.de

* Die Abbildungen und Grundrisse sind Gestaltungsvarianten und Beispiele und enthalten teilweise Zusatzausstattungen gegen Aufpreis. Detaillierte Angaben und Leistungsbeschreibung erhalten Sie nach individueller Beratung. Jedes Haus wird von uns individuell mit Ihnen zusammen geplant und beschrieben.